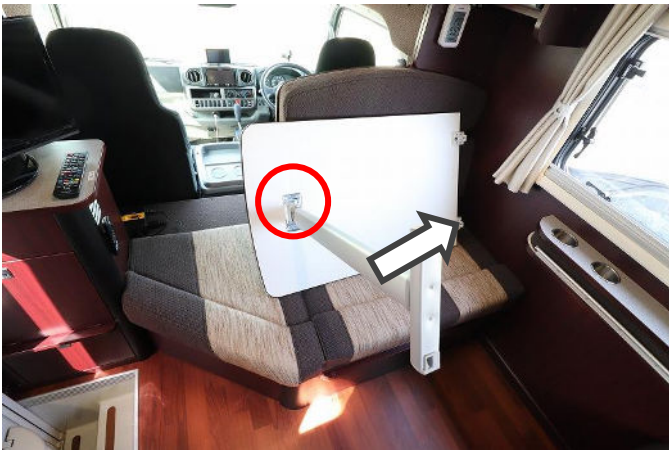


クレソンGエディション
車両使い方

ベッド展開方法



ボタンを押してロックを解除しテーブルを外します。



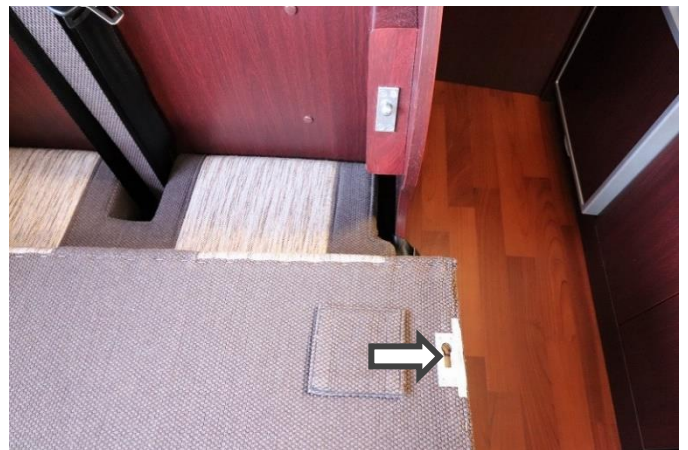
足の根元のボタンを押してロックを解除し、足を折りたたみます。



テーブルを座席の間に置きます。



背もたれを上に少し上げると外せます。

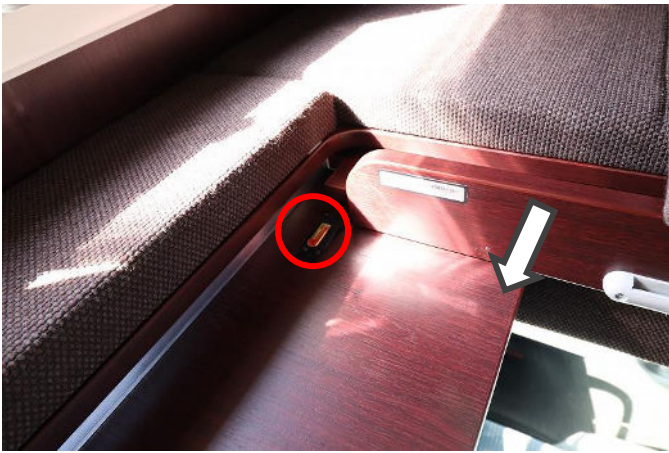


金具でテーブルが傷つかないように保護します。



外した背もたれをテーブルの上に置いてベッド完成

バンクベッド



ロックを解除して手前に引きます。

補助シート



入り口にサイドシートを置けます。

バンクベッド昇降はしご



バンクベッド上り下りする際ははしごを使用してください。

目隠しカーテン



就寝時は目隠しのカーテンを取り付けできます

手すり



上に引っ張ると外せます

メインスイッチ



車内の電気を使うときに ON。サブバッテリーの電気を使うことができます。

バッテリーモニター



サブバッテリーの残量を表示

スイッチ類



照明、水道ポンプ、ルーフベントのスイッチ

コンセント



外部電源使用時に使えます。

テレビ



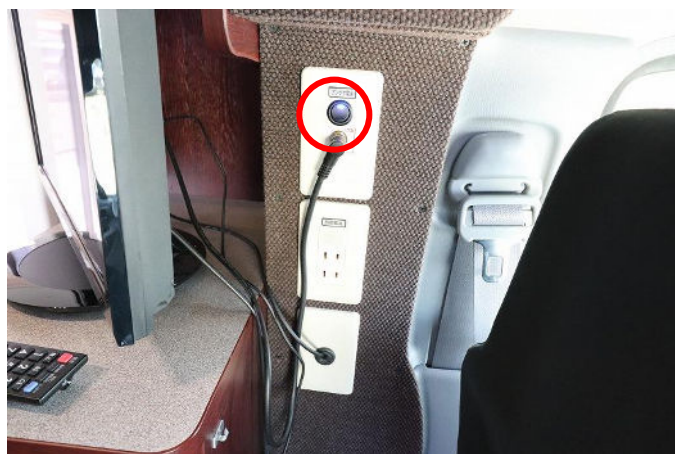
リモコンで地域の電波に合わせてます。山間部や電波の弱い場所では視聴できません。

外部電源接続口



外部から電源を引くと車内のコンセント、電子レンジが使えます。

アンテナ電源



テレビ視聴時、アンテナ電源 ON

インバーター



テレビ視聴時、電源 ON

カーナビ電源切替



カーナビの電源をサブバッテリーに切り替えられます。エンジン停止でカーナビのテレビ見れます。

電子レンジ



外部電源使用時に使えます。

冷蔵庫



冷蔵庫内に電源があります。電気を多く使用するので使わないときは OFF

水道



ホースを伸ばして窓から外に出せば簡易シャワーになります。

水道ポンプスイッチ



水道使うときは水道ポンプスイッチ ON

給水、排水タンク



取り外して給水、排水します。
給水タンクが空の状態では蛇口を回さないでください。水道ポンプが故障します。

FF ヒータースイッチ



右いっぱいに戻すとスイッチ ON。10 分くらいすると温風が出てきます。温風が安定したらダイヤルで温度調節します。

左いっぱいに戻すと停止します。

FF ヒーターの燃料はタンクの軽油です。
エンジン停止状態で使用できます。

走行時リアクーラー



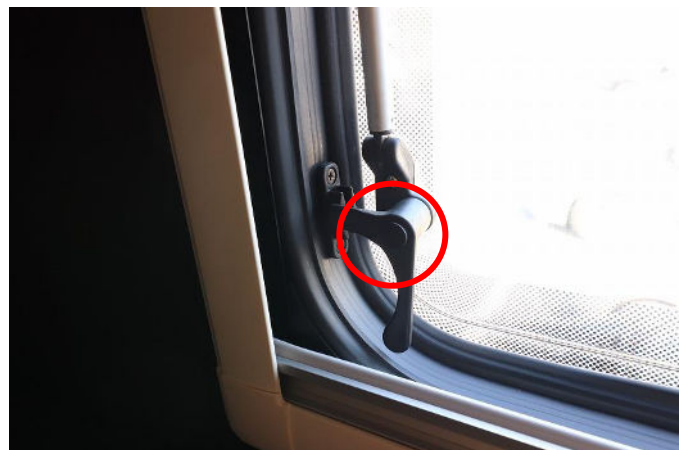
走行時のリアクーラースイッチ。カーエアコンと連動しているため、エンジン停止では使えません。

ルーフベント



ダイヤルを回すと排気カバーが開きます。水道前にあるスイッチパネルを ON。
逆回転で扇風機になります。

窓の開け方



丸いボタンを押しながらレバーを操作します。



窓を開けた状態で固定するにはダイヤルを回してロックします。

走行時は窓をしめてレバーでロックをかけてください。風圧で窓が開いて大変に危険です。

窓は壊れやすいのでいねいに取り扱ってください

スクリーン



両手でゆっくりと上げ下げしてください。

給油口



給油キャップに鍵がかかっています。エンジンキーを使ってロックを解除します。

燃料は軽油です。